

NOTRE PROGRAMME

ÉLECTION
MUNICIPALE
ET COMMUNAUTAIRE
15 MARS
2026



POUR UNE VILLE QUI VOUS RESSEMBLE, NOUS RASSEMBLE



POUR MITRY-MORY
2026/2032

CONTINUER, ADAPTER, INNOVER


MITRY-MORY
EN COMMUN
”



SOMMAIRE

ÉDITO	5
LA LISTE	6
UNE VILLE...	
ATTENTIVE À SES ENFANTS	8
AUX CÔTÉS DE SA JEUNESSE	11
QUI PREND SOIN DE SES SENIORS	12
OÙ L'ON S'ÉPANOUIT	15
AGRÉABLE À VIVRE	16
DURABLE	19
AUX POTENTIALITÉS ÉCONOMIQUES	20
TRANQUILLE	23
INCLUSIVE	24
EN BONNE SANTÉ	27
À L'ÉCOUTE DE SES HABITANTS.ES	28
SOLIDAIRE	31
DU QUOTIDIEN	32
DE PAIX	34
DE LUTTE	35
LA VILLE DE DEMAIN	36

“
MITRY-MORY
EN COMMUN
”



ÉDITO

Chères Mitryennes, chers Mitryens,

À l'approche des prochaines élections municipales, j'ai le plaisir de vous présenter, avec l'équipe Mitry-Mory en commun, le projet que nous portons pour les six années à venir.

Ce programme est le fruit de nombreux échanges avec vous, lors de rencontres collectives ou individuelles. Vos envies, besoins et idées ont guidé notre réflexion, et nous vous en remercions sincèrement.

Il s'inscrit dans la continuité des actions déjà accomplies, tout en préparant notre ville à relever les défis de demain. Mitry-Mory a une histoire riche, des valeurs fortes et une identité qui lui est propre. Nous voulons les préserver, tout en les adaptant aux besoins actuels et futurs de ses habitants.es.

Notre ambition est d'améliorer votre quotidien, enrichir votre cadre de vie et faire rayonner le bien-vivre ensemble.

Éducation, inclusion, mobilités, environnement, santé, sécurité, égalité... ce sont autant de sujets qui nous concernent tous et qui guideront nos actions.

“
**Avec la force de
notre histoire et
l'élan de l'avenir,
continuons,
adaptions et
innovons pour
construire
Mitry-Mory**
”

Au fil des pages de ce programme, vous trouverez les axes prioritaires que nous souhaitons développer avec vous et pour vous. Ce projet est porté par une équipe engagée, alliant expérience et renouveau, guidée par la solidarité, l'égalité et le vivre-ensemble.

Avec la force de notre histoire et l'élan de l'avenir, continuons, adaptions et innovons pour construire Mitry-Mory, une ville fière de ses valeurs et tournée vers l'avenir.

Charlotte Blandiot-Faride
Votre maire

*Toujours à vos côtés,
Charlotte Blandiot-Faride*

LA LISTE

“ Ensemble, pour continuer de construire la ville de demain ! ”



CHARLOTTE BLANDIOT FARIDE
Maire



FRANCK SUREAU
Retraité du CNRS
Bourg



LUC MARION
Retraité de la fonction publique
Mity-le-Neuf



SANDRINE LEMAITRE
Secrétaire médicale
Mity-le-Neuf



SMAÏN TAHAR
Retraité de la plateforme aéroportuaire
Bourg



CATHY AMARI
Agent de la RATP
Acacias



THIERRY TARQUIN
Salarié de la plateforme aéroportuaire
Acacias



JULIE MOREL
Cadre de la plateforme aéroportuaire
Acacias



MOHAMED KACHOUR
Cadre de direction dans la protection de l'enfance
Mity-le-Neuf



MÉLANIE ZEZE
Cheffe d'un service social
Mity-le-Neuf



FARID DJABALI
Retraité de France travail
Acacias



LAURE GREUZAT
Retraîtée de l'Éducation nationale
Mity-le-Neuf



HÉLÈNE BATHOSI
Salariée de la plateforme aéroportuaire
Acacias



SYLVAIN BERNARD
Technicien
Mity-le-Neuf



LOUISE DELABY
Retraîtée de l'AP-HP
Mory/Cheminots



SÉBASTIEN MERRER
Comptable
Acacias



ADELINE HOUSSIAUX
Enseignante
Bourg



AZIZ MOUSSA
Technicien de l'énergie
Acacias



AUDREY CHARIFI ALAOUI
Auto-entrepreneuse
Mory/Cheminots



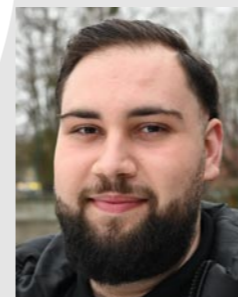
FRANTZ DORLUS
Cadre de la fonction publique
Mity-le-Neuf



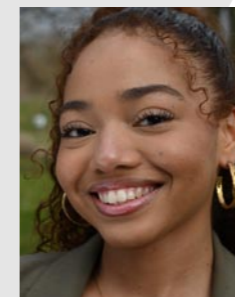
FLORENCE AUDONNET
Comptable
Acacias



SABRI LAIDOUNI
Infirmier
Bourg



DIYAR TANRIVERDI
Responsable dans le secteur de la restauration
Acacias



ESTER AMEGAH
Étudiante
Mity-le-Neuf



SÉBASTIEN HERVY
Juriste
Acacias



JAMILA MAOUEDJ
Retraîtée de la fonction publique
Mity-le-Neuf



HAMÉ SOUKOUNA
Étudiant
Briqueterie



SARA HOUAIRI
Éducatrice spécialisée
Mity-le-Neuf



BENOÎT PENEZ
Retraité de la SNCF
Mity-le-Neuf



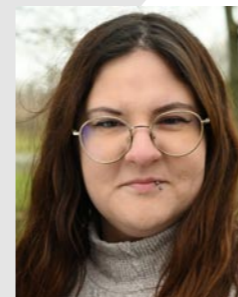
MARIANNE MARGATÉ
Sénatrice
Acacias



MALIK GUEYE
Retraité de l'industrie chimique
Mity-le-Neuf



CHRISTINE FOUQUET
Adjointe technique dans un lycée
Mory/Cheminots



MARGOT VALENTIN
Bibliothécaire
Bourg



BENJAMIN GIRARD
Chef de projets d'explorations scientifiques
Mity-le-Neuf



CHRISTINE DELSAUX
Retraîtée du secteur bancaire
Mity-le-Neuf



JACQUES DURIN
Retraité de l'industrie graphique
Acacias



DOROTHÉE TOPALOVIC
Enseignante
Mity-le-Neuf



UNE VILLE ATTENTIVE À SES ENFANTS

À Mitry-Mory, nos enfants sont à la fois le présent et l'avenir de notre ville, et leur bien-être guide toutes nos décisions. Nous agissons pour qu'ils grandissent dans un cadre sûr, stimulant et épanouissant : des écoles accueillantes et bien équipées, des activités périscolaires, sportives et culturelles enrichissantes, un soutien constant aux familles et des initiatives innovantes pour la petite enfance. Chaque mesure vise à leur offrir un quotidien joyeux et bienveillant. *Prendre soin de nos enfants aujourd'hui, c'est construire une ville plus forte, plus solidaire et plus vivante demain.*

CONTINUONS

- ↳ Le tarif maximum de la cantine à 2€
- ↳ La distribution du Kit de rentrée scolaire aux CP et de la calculatrice pour les futurs 6^e
- ↳ Nos interventions sportives et culturelles dans les écoles
- ↳ Les dictionnaires aux CP et les livres de Noël aux élèves de primaire
- ↳ L'accompagnement des parents d'élèves
- ↳ La présence d'une ATSEM par classe
- ↳ Le soutien financier, matériel et logistique aux écoles

ADAPTONS

- ↳ En dissociant l'étude et l'accueil de loisirs du soir
- ↳ En organisant le passage en self des offices de restauration scolaire en élémentaire
- ↳ En mettant en place des rencontres d'aide à la parentalité sous forme de Café des parents
- ↳ En végétalisant les cours d'écoles
- ↳ En étendant le dispositif d'aide aux devoirs dès le CP
- ↳ En renforçant la formation des équipes d'encadrement et d'animation

INNOVONS

- ↳ Avec l'ouverture d'un pôle petite enfance incluant une crèche à Mitry-le-Neuf
- ↳ Avec la création d'un festival Petite Enfance
- ↳ Avec des activités passerelles petite enfance/enfance
- ↳ Avec la distribution de la carte de la médiathèque à la rentrée en CP
- ↳ Avec la création d'un magazine municipal pour les enfants

↔ AVEC L'AGGLO

CONTINUONS

- ↳ Les dispositifs jeunesse : Bourse au permis, Bourse BAFA, aides aux départs en vacances, chantiers éducatifs, etc.
- ↳ L'accueil des 11/13 ans dans nos espaces jeunesse
- ↳ Le recrutement de Mitryens.nes pour les stages, emplois saisonniers et alternance
- ↳ Les activités dans les espaces jeunesse

ADAPTONS

- ↳ En déployant des aires de street workout supplémentaires
- ↳ En augmentant la capacité d'accueil dans les espaces jeunesse
- ↳ En créant de nouveaux partenariats pour l'emploi des jeunes
- ↳ En développant l'offre culturelle dédiée à la jeunesse

INNOVONS

- ↳ Avec la mise en place de permanences d'écoute de soutien pour lutter contre toute forme de harcèlement
- ↳ Avec la création d'un nouvel espace jeunesse au Bourg
- ↳ Avec le lancement d'une émission jeunesse de streaming ou de podcasts
- ↳ Avec l'implantation d'un espace dédié à la pratique du vélo, de la trottinette, du roller et du skate
- ↳ Avec l'ouverture de sites sportifs en libre accès
- ↳ Avec l'organisation de séjours au ski avec les espaces jeunesse

UNE VILLE AUX CÔTÉS DE SA JEUNESSE

À Mitry-Mory, les jeunes sont au cœur de la ville, aujourd'hui comme demain. Des espaces pour s'exprimer, créer, se rencontrer et se former existent et continuent de se développer pour répondre à leurs idées, leurs besoins et leurs envies. Entre initiatives nouvelles, activités stimulantes et projets collectifs, chaque jeune peut trouver sa place et participer à la vie de la commune. *La jeunesse est la force et la créativité de Mitry-Mory. Chaque projet est pensé pour qu'elle s'épanouisse pleinement.*



UNE VILLE QUI PREND SOIN DE SES SENIORS

À Mitry-Mory, au-delà du respect que nous leur portons, les seniors sont au centre de notre vie collective. Chaque jour, la ville accompagne leur quotidien, crée des occasions de partage, et veille à ce qu'ils puissent profiter pleinement de leur temps et de leur commune. Entre services adaptés, activités culturelles et moments de convivialité, nos seniors trouvent ici écoute, soutien et lien avec toute la communauté. *Parce qu'une ville qui prend soin de ceux qui l'ont construite est une ville plus humaine et plus vivante pour tous.*



CONTINUONS

- ↳ La distribution des colis à tous les plus de 65 ans
- ↳ La distribution à domicile des colis aux plus de 90 ans dans le cadre de la Semaine bleue
- ↳ Les festivités dédiées aux seniors
- ↳ Les séjours balnéaires et itinérants
- ↳ Les activités du Club Âge d'Or (CAO)
- ↳ Le Service d'Aide À Domicile (SAAD) et le portage de repas à domicile
- ↳ Les dispositifs de lutte contre l'isolement
- ↳ Le plan canicule
- ↳ Le lien avec l'Établissement d'hébergement pour personnes âgées dépendantes (Ehpad) et ses résidents

ADAPTONS

- ↳ En améliorant le service de transport à la demande
- ↳ En participant à la construction de logements adaptés
- ↳ En diversifiant nos ateliers pour lutter contre la fracture numérique
- ↳ En développant la Gazette des seniors
- ↳ En favorisant les échanges intergénérationnels

INNOVONS

- ↳ Avec l'implantation d'une résidence seniors
- ↳ Avec la création d'une plateforme d'entraide dédiée
- ↳ Avec l'organisation d'un séjour seniors au centre municipal de vacances de la Faute-sur-Mer

CONTINUONS

- ↳ Le projet DEMOS de découverte musicale dédié aux enfants
- ↳ Le pass culture
- ↳ Le dispositif Destination été (colonies et séjours familles)
- ↳ L'opération Un été au Parc des Doves
- ↳ Les subventions et l'accompagnement des associations
- ↳ Les voyages scolaires (classes de neige et de découvertes)
- ↳ La promotion des arts populaires et de la culture internationale
- ↳ La valorisation du patrimoine culturel et la poursuite de la rénovation de l'église Saint-Martin

↔ AVEC L'AGGLO

ADAPTONS

- ↻ En rénovant la médiathèque Georges Brassens
- ↻ En réhabilitant la salle Jean Vilar
- ↻ En élargissant le ticket sport aux étudiants.es, apprentis.es, alternants.es
- ↻ En développant des stages culturels durant les vacances
- ↻ En redynamisant et diversifiant les programmations des maisons de quartiers

INNOVONS

- ↻ Avec la construction d'une salle de boxe
- ↻ Avec l'implantation d'une salle de lutte
- ↻ Avec la création d'une salle des fêtes
- ↻ Avec la mise en place d'une artothèque (prêt d'œuvres d'art) et d'une partothèque (prêt de partitions)

UNE VILLE OÙ L'ON S'ÉPANOUIT

S'ouvrir au monde, à la culture, pratiquer une activité sportive, partir à la découverte d'autres horizons contribuent à la santé, au bien-être et au lien social tout en favorisant le partage et la rencontre entre générations. Rendre la culture accessible, développer l'offre sportive pour tous, offrir l'opportunité de partir en vacances, sont des axes forts auxquels nous tenons afin que chacun.e puisse avoir l'opportunité de s'épanouir au quotidien.



UNE VILLE AGRÉABLE À VIVRE

Faire de Mitry-Mory une ville où il fait bon vivre pour toutes et tous, c'est offrir un cadre propre, vert et accessible, où les déplacements sont simples, les espaces publics accueillants et les rencontres facilitées. Une ville agréable, c'est aussi un environnement préservé, des quartiers vivants et des lieux de partage qui renforcent le lien entre les habitants.es. *Mitry-Mory affirme son ambition d'embellir son cadre de vie, de favoriser la convivialité et de placer le bien-être des Mitryens.nes au cœur de son action quotidienne.*

CONTINUONS

- ↪ Les travaux d'assainissement ↔ AVEC L'AGGLO
- ↪ Le programme de travaux de voirie
- ↪ L'accès à des pôles commerçants diversifiés et de proximité
- ↪ Le plan global de circulation et de stationnement
- ↪ La maîtrise de l'urbanisation de nos quartiers
- ↪ La plantation d'arbres
- ↪ Le soutien aux initiatives de nettoyages citoyens

ADAPTONS

- ↻ En révisant le Plan Local d'Urbanisme (PLU)
- ↻ En créant des îlots de fraîcheur
- ↻ En développant et sécurisant les voies piétonnes et cyclables
- ↻ En embellissant nos espaces publics
- ↻ En implantant des bancs sur l'ensemble de la ville
- ↻ En favorisant le tri et la valorisation des déchets et biodéchets
- ↻ En faisant évoluer nos pratiques d'entretien de la commune
- ↻ En rénovant et développant nos aires de jeux
- ↻ En diversifiant les actions de lutte contre les dépôts sauvages

INNOVONS

- ↻ Avec la mise en oeuvre du projet d'aménagement du pôle gare de Mitry-le-Neuf ↔ AVEC L'AGGLO
- ↻ Avec la création d'une brigade verte d'intervention
- ↻ Avec l'installation d'une aire d'accueil des gens du voyage ↔ AVEC L'AGGLO
- ↻ Avec la création d'un parc canin
- ↻ Avec l'implantation d'un verger des nouveaux nés


CONTINUONS

- ↳ Les actions de sensibilisation à l'environnement : Fête de la pomme, Mitry-Mory accueille le printemps, etc.
- ↳ Le développement des énergies renouvelables
- ↳ Les éco-pâturages et les jardins partagés
- ↳ Le déploiement des bornes de recharges électriques
- ↳ L'installation de parkings à vélo
- ↳ La modernisation de l'éclairage public avec le passage en LED
- ↳ Le maintien d'un service public de qualité et de proximité avec la Régie Communale d'Eau et d'Électricité de Mitry-Mory (RCEEM)
- ↳ La mise en valeur de nos espaces boisés (aménagement du bois du Moulin des Marais) et naturels

ADAPTONS

- ↳ En repensant la gestion raisonnée et différenciée des espaces verts
- ↳ En favorisant le recours aux circuits-courts, produits locaux et bio dans la restauration collective
- ↳ En développant les semaines de transports gratuits
- ↳ En réduisant l'usage du plastique avec le syndicat de restauration collective Tables Communes
- ↳ En procédant à la rénovation thermique des bâtiments

INNOVONS

- ↳ Avec la création d'une ressourcerie 
- ↳ Avec l'ouverture de la Maison de la biodiversité et de l'environnement
- ↳ Avec la mise en place de démarches favorisant le covoiturage
- ↳ Avec un travail sur la gratuité des premiers mètres cubes d'eau

UNE VILLE DURABLE

Mitry-Mory agit chaque jour pour construire une ville plus respectueuse de son environnement et plus responsable face aux défis climatiques. Une ville durable, c'est une ville qui réduit son empreinte carbone, encourage les mobilités douces, valorise les circuits courts et protège la biodiversité. En plaçant l'écologie au cœur de toutes les politiques publiques, *Mitry-Mory s'engage à concilier développement urbain, qualité de vie et préservation des ressources pour les générations futures.*




UNE VILLE AUX POTENTIALITÉS ÉCONOMIQUES

Avec plus de 250 entreprises, 170 commerces et 7 000 emplois, Mitry-Mory est une ville au fort potentiel économique. Dynamisme, attractivité durable et pérennité sont les fondements de notre action dans ce domaine. En lien avec la communauté d'agglomération Roissy Pays de France, nous bâtissons un tissu économique fort et un secteur d'emploi qui servent les intérêts de notre territoire et de ses habitants. Pour accompagner cette ambition, nous renforçons l'offre de formation locale et créons des partenariats avec nos entreprises de proximité afin de garantir aux Mitryens.nes un accès privilégié à l'emploi. Enfin, notre commune peut s'appuyer sur un commerce de proximité riche et diversifié, que nous nous attachons à défendre, soutenir et accompagner.

CONTINUONS

- ↳ L'accompagnement à l'installation d'entreprises dans les zones d'activités
- ↳ Le soutien au commerce de proximité
- ↳ L'opération cartes cadeaux chez nos commerçants.es 
- ↳ Le travail avec les partenaires économiques pour favoriser l'emploi
- ↳ La valorisation du savoir-faire des entreprises locales
- ↳ L'accès des entreprises locales à la commande publique
- ↳ Le soutien à l'association des Vitrines de Mitry-Mory

ADAPTONS

- ↳ En requalifiant la Zone Industrielle de Mitry-Compans 
- ↳ En travaillant avec les centres de formation présents sur notre territoire
- ↳ En développant nos forums de l'emploi
- ↳ En faisant évoluer l'accompagnement des entrepreneurs, artisans et commerçants

INNOVONS

- ↳ Avec l'organisation d'un forum de l'alternance
- ↳ Avec la création d'une bourse des locaux commerciaux
- ↳ Avec l'implantation d'un espace de coworking

CONTINUONS

- ↳ L'Opération Tranquillité Vacances (OTV)
- ↳ Les ateliers de sensibilisation
- ↳ Les dispositifs de sécurisation des entrées et sorties d'écoles avec les Agents de Surveillance des Points Écoles (ASPE)
- ↳ Notre travail partenarial avec le Service Départemental d'Incendie et de Secours (SDIS) et la caserne de Mitry-Mory
- ↳ L'Attestation de Première Éducation à la Route (permis piétons)
- ↳ La formation des agents municipaux

ADAPTONS

- ↳ En renforçant les actions de prévention contre le harcèlement scolaire et le cyber-harcèlement
- ↳ En développant des actions conjointes avec les services de police et de justice
- ↳ En augmentant les effectifs de la police municipale
- ↳ En aménageant et sécurisant les trottoirs et les passages piétons
- ↳ En rénovant la signalétique urbaine
- ↳ En réorganisant le dispositif de médiation de rue
- ↳ En renforçant le travail sur la culture du risque

INNOVONS

- ↳ Avec l'installation de caméras de vidéosurveillance aux principales entrées et sorties de ville
- ↳ Avec une antenne locale de la police municipale
- ↳ Avec la mise en place d'une réserve citoyenne
- ↳ Avec la création d'un observatoire de la tranquillité urbaine

↔ AVEC L'AGGLO



UNE VILLE TRANQUILLE

La tranquillité est une des principales préoccupations des habitantes et des habitants. Se conjuguant avec le cadre de vie, elle est essentielle pour que chacun.e se sente bien dans sa ville. À Mitry-Mory, nous voulons pouvoir vivre sereinement, se déplacer librement et apprécier notre quartier. Notre approche repose sur la prévention, la présence humaine et le dialogue. La sécurité se construit par l'attention portée aux habitants et par un travail constant aux côtés des acteurs locaux. **Nous souhaitons renforcer nos actions de sécurité, de prévention et de médiation afin de faire de Mitry-Mory une ville apaisée, respectueuse et tranquille.**

UNE VILLE INCLUSIVE

À Mitry-Mory, l'inclusion n'est pas qu'un mot, c'est un engagement concret et une action menée au quotidien. Elle se traduit par la volonté d'accueillir chacun.e et d'offrir les mêmes chances de s'épanouir. Garantir l'égalité, mettre à disposition les infrastructures adaptées, créer des conditions de vies harmonieuses ou encore accompagner les aidants sont des priorités de notre action. C'est à travers cet engagement que la ville construit son cadre de vie solidaire où chacun.e peut trouver sa place et se sentir pleinement épanoui dans sa ville.



CONTINUONS

- ↳ La politique de sports adaptés
- ↳ L'inclusion au sein des accueils périscolaires et extrascolaires
- ↳ Le recrutement de travailleurs.euses en situation de handicap dans les services municipaux
- ↳ Le recours au renfort d'Accompagnants des Élèves en Situation de Handicap (AESH) sur la pause méridienne
- ↳ L'organisation de séjours adaptés
- ↳ L'accompagnement des associations locales
- ↳ Les initiatives telles que Jouons Han'semble

ADAPTONS

- ↳ En créant une section adaptée à l'École Municipale d'Initiation aux Sports (EMIS)
- ↳ En mettant en place le dispositif *Duo Day* dans nos services
- ↳ En développant l'aide au répit
- ↳ En rendant les aires de jeux inclusives
- ↳ En renforçant la formation des agents municipaux

INNOVONS

- ↳ Avec la création de médias et d'outils de communication adaptés (implantation de pictogrammes, lecture audio du site internet, etc.)
- ↳ Avec l'établissement d'un guide municipal des mobilités et de l'accessibilité
- ↳ Avec l'accueil de personnes en situation de handicap à la piscine intercommunale

↔ AVEC L'AGGLO

CONTINUONS

- ↳ Le développement du Centre Municipal de Santé (CMS) et de ses antennes
- ↳ L'aide à l'installation de médecins
- ↳ Les ateliers de sensibilisation, de prévention et de dépistage
- ↳ Les initiatives dans le cadre d'Octobre Rose
- ↳ La sensibilisation dans les établissements scolaires notamment contre les Infections Sexuellement Transmissibles (IST), ou Maladies Sexuellement Transmissibles (MST)

ADAPTONS

- ↳ En diversifiant l'accueil des professionnels de santé notamment des infirmiers en pratiques avancées
- ↳ En multipliant les actions de prévention auprès des jeunes
- ↳ En faisant évoluer la mutuelle communale en fonction des besoins des habitants
- ↳ En amplifiant le déploiement des défibrillateurs dans nos équipements publics
- ↳ En proposant des formations aux premiers secours

INNOVONS

- ↳ Avec la mise en place d'un Contrat Local de Santé (CLS)
- ↳ Avec la mise à disposition gratuite de protections hygiéniques dans des lieux publics
- ↳ Avec l'implantation d'une maison de santé pluridisciplinaire
- ↳ Avec l'ordonnance verte (dispositif de protection de la femme enceinte et de son bébé contre les perturbateurs endocriniens)

UNE VILLE EN BONNE SANTÉ

La santé est l'une des choses les plus précieuses. Le droit à la santé est inaliénable. L'accès à la santé ce n'est pas seulement se soigner, c'est aussi prévenir, accompagner, former. Aujourd'hui, la Seine-et-Marne est l'un des départements les plus dépourvus en professionnels de santé. Ce résultat est le fruit du désengagement de l'État. L'accès à la santé est une bataille que nous menons en continu depuis des décennies et nous poursuivons nos efforts pour améliorer l'accès à la santé sur notre territoire avec l'installation et l'embauche de nouveaux médecins, mais aussi le développement des actions de prévention et de sensibilisation.



UNE VILLE À L'ÉCOUTE DE SES HABITANTS.ES

Parce que c'est avec vous et pour vous que nous nous engageons au quotidien, nous souhaitons renforcer les espaces de dialogue et de participation dans notre commune. Pour que vos idées, vos questions, vos besoins trouvent une place dans notre action quotidienne et qu'ensemble, nous contribuons à rendre notre ville toujours plus belle. *Être à votre écoute, c'est permettre à toutes et tous de participer aux décisions qui façonnent notre commune.* Développer la démocratie participative, dynamiser les conseils de quartier, étendre les comités d'usagers, c'est ce que nous vous proposons pour que vous puissiez contribuer activement à la vie de Mitry-Mory.

CONTINUONS

- ↳ Les comités d'usagers.ères de L'Atalante, du cinéma municipal Le Concorde et du centre municipal de vacances de La Faute-sur-Mer
- ↳ Le Comité citoyen pour la transparence dans l'attribution du logement (Cocital)
- ↳ L'organisation des conseils de quartiers
- ↳ Les conseils d'école des enfants
- ↳ Le Conseil des sages
- ↳ Les permanences d'élus.es
- ↳ Le Club égalité
- ↳ L'accompagnement des fêtes des voisins


ADAPTONS

- ↻ En faisant évoluer les budgets participatifs
- ↻ En diversifiant les rencontres avec les habitants.es
- ↻ En faisant évoluer le Conseil Local de la Jeunesse (CLJ) pour répondre toujours mieux aux attentes des jeunes

INNOVONS

- 🕒 Avec la création d'un Conseil municipal des enfants et d'un Conseil municipal des jeunes
- 🕒 Avec l'adhésion au réseau UNICEF France - Ville amie des enfants
- 🕒 Avec l'organisation d'Assises de la jeunesse
- 🕒 Avec la mise en place du vote électronique pour les élections des parents d'élèves
- 🕒 Avec la création d'un Conseil local de la biodiversité

CONTINUONS

- ↳ Les politiques diversifiées d'accès au logement (social, accession, etc.)
- ↳ Le logement pour l'accueil des femmes victimes de violences
- ↳ Les politiques publiques locales d'action sociale
- ↳ Notre soutien au Centre Communal d'Action Sociale (CCAS) et à ses actions
- ↳ Les bons taxis 
- ↳ Les actions pour la défense des droits des femmes
- ↳ La distribution de chèques alimentaires
- ↳ Les initiatives solidaires (Noël de la solidarité, Un jouet pour tous, etc.)

ADAPTONS

- ↳ En développant et délocalisant les permanences d'accès aux droits
- ↳ En portant des actions de sensibilisation à l'égalité et contre toutes les discriminations
- ↳ En renforçant le partenariat avec les associations caritatives et de solidarité

INNOVONS

- ↳ Avec la mise en place d'un hébergement d'urgence à destination des femmes victimes de violences
- ↳ Avec la reconnaissance du statut de famille monoparentale
- ↳ Avec un plan d'actions pour les personnes souffrant d'isolement

UNE VILLE SOLIDAIRE

À Mitry-Mory, la solidarité s'exprime chaque jour par des actions concrètes qui accompagnent, protègent et soutiennent les habitants dans toutes les étapes de leur vie. Une ville solidaire, c'est une ville attentive aux plus fragiles, qui garantit l'accès aux droits, au logement, et le respect de la dignité de chacun. C'est aussi une ville qui agit pour l'égalité entre les femmes et les hommes, encourage l'engagement associatif et favorise la cohésion sociale. Fidèle à ses valeurs d'entraide et de justice, **Mitry-Mory poursuit et renouvelle ses actions pour que nul ne soit laissé de côté.**



UNE VILLE DU QUOTIDIEN

À Mitry-Mory, le service public est une conviction et une fierté partagée. Il incarne la solidarité, l'équité et la proximité au quotidien, grâce à des femmes et des hommes engagés au service de l'intérêt général. **Chaque action municipale, chaque accueil, chaque démarche traduit la volonté d'offrir à toutes et à tous un service accessible, réactif et de qualité.** Mitry-Mory affirme son attachement à un service public moderne, transparent et humain, capable de s'adapter aux besoins des habitants, d'accompagner les évolutions de la société et de rester un repère de confiance pour l'ensemble du territoire.



CONTINUONS

- ↳ Les cérémonies de PACS et de parrainages civils
- ↳ La diffusion en direct du conseil municipal
- ↳ Les "Live" avec vos élus.es
- ↳ La transparence des comptes publics
- ↳ La mise en accessibilité des espaces et des accueils publics
- ↳ La délivrance de la Carte Nationale d'Identité (CNI) et du passeport
- ↳ Les 0% d'augmentation de la part communale des impôts locaux

ADAPTONS

- ↻ En poursuivant la dématérialisation des démarches administratives
- ↻ En refondant le site internet de la ville
- ↻ En accompagnant la transition technologique et numérique liée à l'intelligence artificielle
- ↻ En développant le réseau de Wifi public
- ↻ En accentuant la lutte contre la fracture numérique

INNOVONS

- ↻ Avec la création d'une application mobile
- ↻ Avec la valorisation des archives de la commune
- ↻ Avec un outil de diffusion des rencontres et résultats sportifs

Mitry-Mory porte une histoire de résistance, d'engagement et de courage collectif. Fidèle à ses valeurs, la ville poursuit son combat face aux injustices, pour la défense des droits, des services publics et d'un cadre de vie digne pour chacun.e. Être une ville de lutte et de paix, c'est agir avec détermination pour améliorer le quotidien tout en construisant un avenir durable et fraternel. C'est affirmer une voix locale forte face aux reculs sociaux et environnementaux, mais aussi tendre la main, encourager le dialogue entre les peuples et faire de la paix une exigence politique autant qu'un idéal humain.

UNE VILLE DE PAIX

NOUS FERONS DE LA PAIX UNE EXIGENCE POLITIQUE AUTANT QU'UN IDÉAL HUMAIN AVEC :

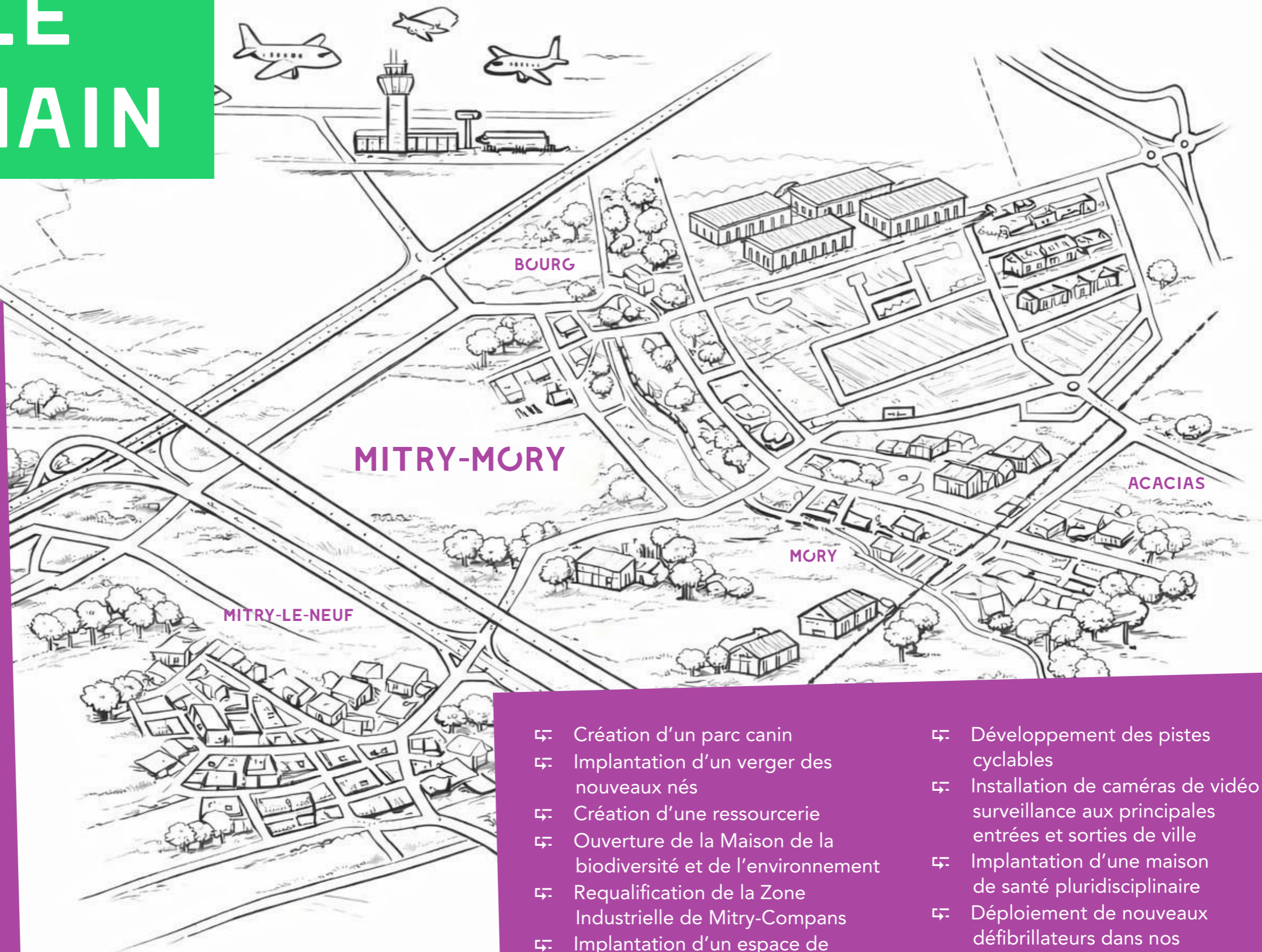
- ⇒ Le travail de mémoire et de mobilisation pour la paix et pour le respect du droit international
- ⇒ La valorisation de nos jumelages
- ⇒ La volonté de sceller de nouveaux jumelages d'amitiés entre les peuples
- ⇒ L'instauration d'une initiative pour la Journée internationale du Vivre-ensemble en Paix (16 mai)
- ⇒ La création d'une Maison de l'amitié pour l'accueil des délégations de nos villes jumelées et le partage des cultures

UNE VILLE DE LUTTES

NOUS NOUS ENGAGEONS À RESTER MOBILISÉS POUR :

- ⇒ Le retour d'un commissariat de plein exercice
- ⇒ L'autonomie financière des collectivités locales
- ⇒ L'installation d'une antenne hospitalière à Mitry-Mory
- ⇒ Le retour des permanences de SOS médecins sur la commune
- ⇒ Le développement d'instituts médico éducatif (IME) et de structures médico-sociales
- ⇒ L'amélioration des lignes de bus et leur régularité
- ⇒ Le respect des droits des riverains du CDG express
- ⇒ L'accessibilité du CDG express aux usagers.ères du quotidien
- ⇒ L'amélioration de la fréquence de la ligne K et des conditions de transport du RER B
- ⇒ La gratuité des transports
- ⇒ La création de voies de contournement du Bourg et de Mitry-le-Neuf
- ⇒ La lutte contre l'utilisation des pesticides
- ⇒ L'implantation d'une forêt urbaine
- ⇒ Le droit de vote des étrangers.ères aux élections locales

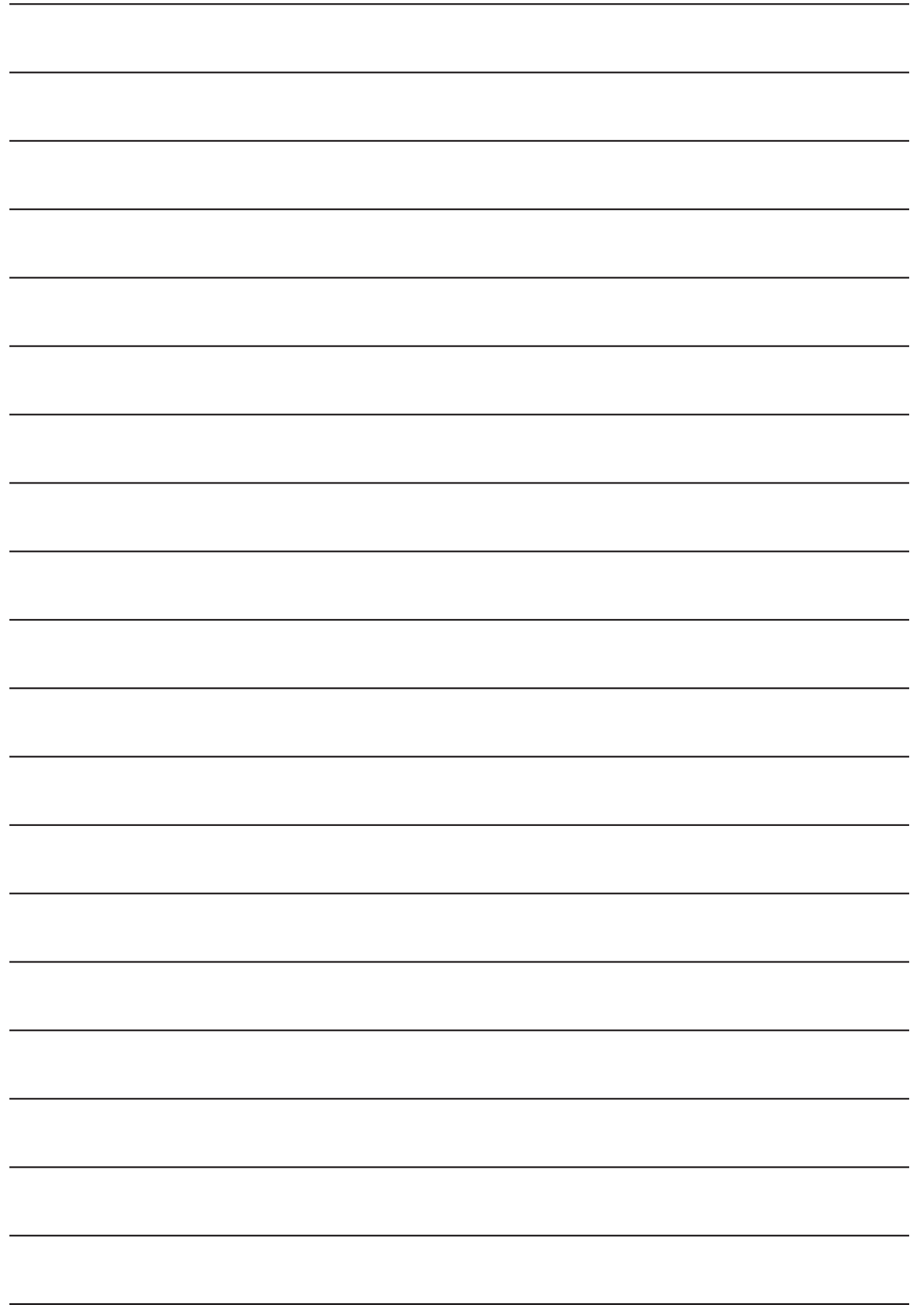
LA VILLE DE DEMAIN



- ⇨ Ouverture d'un pôle petite enfance incluant une crèche à Mitry-le-Neuf
- ⇨ Création d'aires de street workout supplémentaires
- ⇨ Installation et réfection des aires de jeux en prenant soin de les rendre inclusives
- ⇨ Création d'un nouvel espace jeunesse au Bourg
- ⇨ Implantation d'un espace dédié à la pratique du vélo, de la trottinette, du roller et du skate
- ⇨ Implantation d'une résidence seniors
- ⇨ Rénovation de la médiathèque Georges Brassens
- ⇨ Réhabilitation de la salle Jean Vilar
- ⇨ Construction d'une salle de boxe
- ⇨ Implantation d'une salle de lutte
- ⇨ Création d'une salle des fêtes
- ⇨ Aménagement du pôle gare de Mitry-le-Neuf
- ⇨ Installation d'une aire d'accueil des gens du voyage

- ⇨ Création d'un parc canin
- ⇨ Implantation d'un verger des nouveaux nés
- ⇨ Création d'une ressourcerie
- ⇨ Ouverture de la Maison de la biodiversité et de l'environnement
- ⇨ Requalification de la Zone Industrielle de Mitry-Compans
- ⇨ Implantation d'un espace de coworking
- ⇨ Aménagement et sécurisation des trottoirs et des passages piétons
- ⇨ Amélioration et entretien des voiries

- ⇨ Développement des pistes cyclables
- ⇨ Installation de caméras de vidéo surveillance aux principales entrées et sorties de ville
- ⇨ Implantation d'une maison de santé pluridisciplinaire
- ⇨ Déploiement de nouveaux défibrillateurs dans nos équipements publics
- ⇨ Mise en place d'un hébergement d'urgence à destination des femmes victimes de violences
- ⇨ Développement du réseau de Wifi





MITRY-MORY EN COWWUN



**DERNIER MEETING DE CAMPAGNE
JEUDI 12 MARS À 20H
SALLE JEAN VILAR**



WWW.CBF2026.FR

   Charlotte Blandiot-Faride

 CBF

 charlotteblandiotfaride2026@gmail.com